



Bienvenue dans l'univers de DEFI-Laine - Newsletter décembre 2019

2019 s'est fini avec de (très) nombreux projets pour DEFI-laine : une fête mémorable, des formations dans tous les sens, des analyses scientifiques, de nouveaux produits, les bases d'une association transfrontalière pour "défendre" la laine...

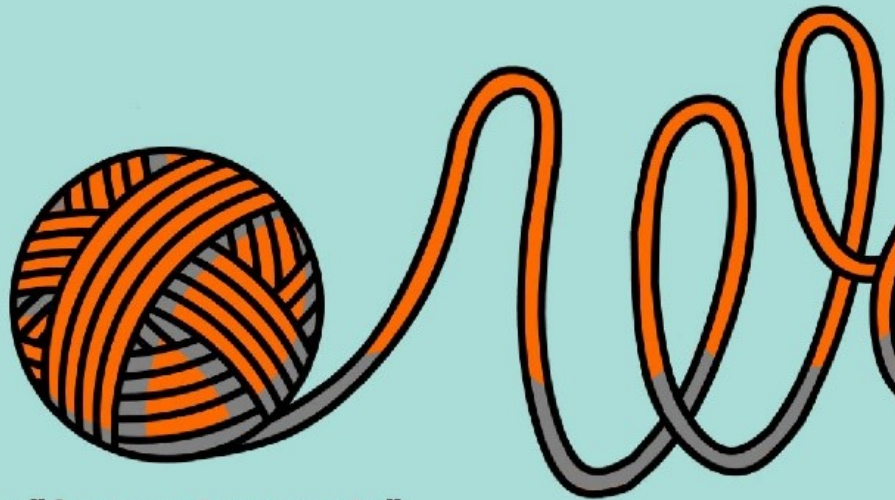
Et ce qui est bien, c'est que 2020 commencera de la même manière ! Les partenaires du projet ont en effet obtenu la prolongation de DEFI-laine jusqu'au 30 juin 2021. Preuve de la qualité de leur travail et de l'intérêt que commence à susciter la valorisation de la laine comme ressource locale.

Tous les partenaires de DEFI-Laine vous souhaitent une très heureuse année 2020, chaleureuse la laine !

JEUDI 5 DÉCEMBRE 2019

CONFÉRENCE

La laine : une matière à revaloriser



À la salle "Aux quatres vents"

Cens, 55 - 6972 Tenneville

- 19h : Ouverture des portes
- 19h30 : début de la conférence
- 21h30 : verre de l'amitié

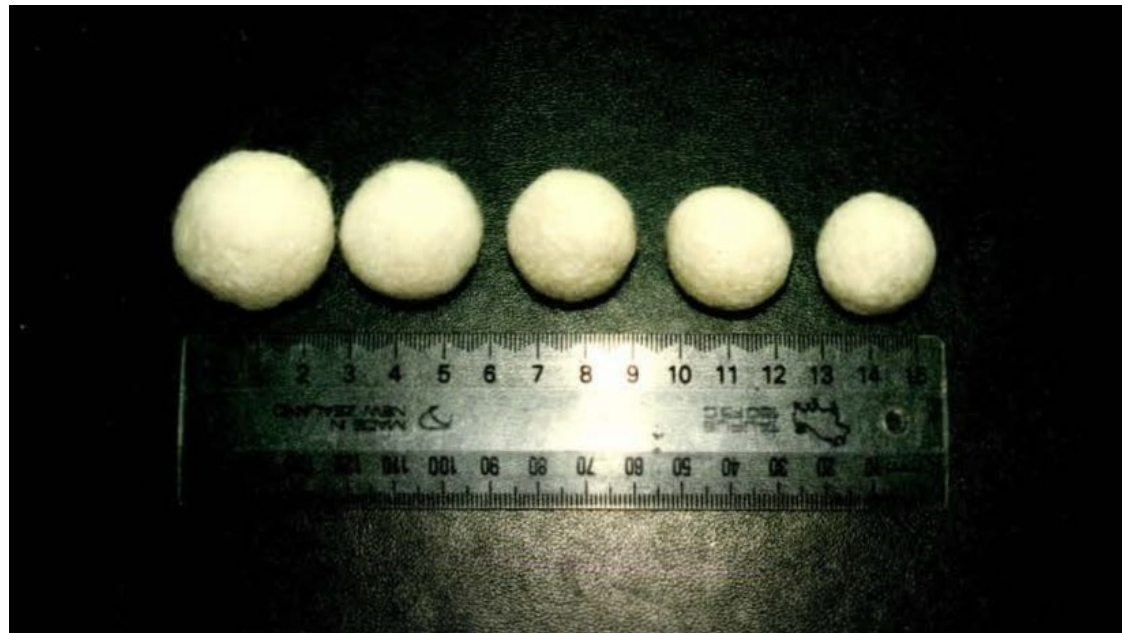
Intervenants : Le centre touristique de la mode et de la laine de Verviers, la Filière Laine, Lanado, La Chouette laine, Zanzen & Fils, Natagora, le Parc naturel de la Haute-Sûre

Une organisation du Parc naturel des deux Ourthes dans le cadre du projet DEFI-Laine

Conférence: «La laine-une matière à revaloriser»

Dans le cadre du projet DEFILaine, le Parc naturel des deux Ourthes organise une conférence sur la thématique de la laine. Cet événement se tiendra dans la salle de Cens (Tenneville) le jeudi 5 décembre à 19h30. L'objectif est de sensibiliser les habitants du Parc naturel (et au-delà) à l'histoire, aux qualités et aux différentes possibilités de valorisation de la laine. La soirée sera divisée en deux parties. La première plantera le décor du secteur de la laine passé et présent en Europe et en Wallonie. La deuxième partie sera consacrée aux témoignages d'entreprises ou d'associations ayant fait le choix de développer des produits en laine locale en Wallonie ou à l'étranger. Nous espérons vous compter nombreux à cette soirée pour entamer une réflexion autour de la valorisation de cette belle matière au niveau local.

Contact : Pierre-Emmanuel Gillard, chargé de mission au Parc naturel des deux Ourthes - +32 (0)61/21 04 06 - p.e.gillard@pndo.be.



Une échelle de la feutrabilité

La feutrabilité est une caractéristique propre à beaucoup de fibres animales. Elle est très désirée ou pas du tout, suivant la finalité du produit considéré. Ce feutrage, qui résulte de l'enchevêtrement des écailles des fibres de kératine entre elles, peut différer, entre autres, suivant les races, les parties de la toison ou l'âge de l'animal. Il peut donc être intéressant de connaître les races de moutons qui produisent des laines qui feutrent plus ou moins bien. Dans le cadre du projet DEFI-Laine, Célabor est amené à développer une échelle de feutrabilité en fonction des races. Une fois la méthodologie mise en place, il nous faudra obtenir des échantillons d'un grand nombre de race afin d'étoffer notre base de données. Pour ce faire, environ 150 gr de laine lavée très délicatement suffiront à faire nos tests. Si vous voulez contribuer à cette étude, n'hésitez pas à nous envoyer vos échantillons. Ceux-ci devront être accompagnés des informations suivantes :

Race de l'animal – âge – région de l'éleveur.

Les résultats seront bien entendu communiqués publiquement.

Contact : Yves Paquot - Celabor – Zoning de Petit Rechain – Avenue du Parc, 38 – 4650 Herve – Belgique

Photo: Échantillons de laine après le test de feutrage.



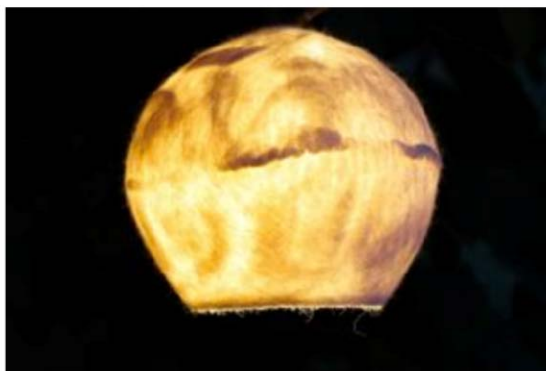
Création d'un Cluster pour un réseau transfrontalier de la laine de mouton

Une trentaine de partenaires, autour du projet DEFI-Laine travaillent à la création d'un réseau transfrontalier de professionnels de la laine. Ce réseau prendrait la forme d'une association qui pourrait notamment porter les questions de la laine au niveau politique et continuer le travail de mise en lien des acteurs, de valorisation et de promotion des laines locales initié dans le cadre de ce projet européen. Afin que cette nouvelle structure soit représentative de l'ensemble de la filière, différents acteurs belges, luxembourgeois et français des secteurs de la laine de mouton ont été conviés à une réunion. Ils ont pu faire connaître leurs besoins et motivations pour cette initiative. Cette journée a permis de définir, dans les grandes lignes, les objectifs, les missions et la gouvernance de cette future association transnationale.

Intéressé de découvrir ce qu'il en ressort ? Les résultats des travaux sont disponibles ici : <https://laines.eu/demarrage-des-travaux-pour-la-creation-dun-reseau-transfrontalier-de-la-laine-de-mouton/>

Toute structure ou personne intéressée par ce réseau transfrontalier est la bienvenue pour se joindre aux travaux... et aux futures actions.

Contact : Carole de Fays, chargée de missions pour le projet DEFI-Laine au Cluster Eco-construction | cd@ecoconstruction.be

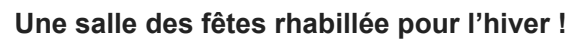


On n'est pas des manchots !

On aimerait nous faire croire qu'on est juste bons à acheter de l'industriel de série ! Et bien non, le travail de la laine, on est tous capables de se l'approprier. Natagora vous propose de réaliser vos lampes en feutre de Laine Fleurie. Le kit « Do It Yourself » a été développé dans le cadre de DEFI-Laine et contient tout le matériel nécessaire et les explications pour vous accompagner pas à pas dans votre créations de luminaires.

Ce projet implique déjà 13 éleveurs dont les moutons entretiennent, par pâturage, des milieux exceptionnels en biodiversité floristique, des moutons à « Laine Fleurie ». Artisanat maison, intérieur chaleureux et fleurs dans les prés : un achat qui fait sens !

Le kit est, entre autres, vendu à la Boutique des laines à B-6890 Redu



Une cinquantaine de professionnels de la construction ont pu voir les panneaux isolants en laine de mouton locale appliqués sur les murs de la salle des fêtes. Dans les combles, là, laine sera soufflée sur une épaisseur de 35 cm. L'ensemble des acteurs ont pu témoigner de leur implication dans le

projet : le maire de la Commune, le Parc naturel, les financeurs du projet, les éleveurs ayant fourni la laine, le fabricant d'isolants, les entreprises qui ont posé les isolants....

Contact : Parc naturel régional de Lorraine - Jean-Marc Gaulard, chargé de mission énergies Tél : 03 83 84 25 47 Mail : jean-marc.gaulard@pnr-lorraine.com



Une sacrée fête, avec de la laine plein partout !

Le dimanche 29 septembre dernier, le Parc naturel de Gaume organisait la Grande Fête de la Laine à Rossignol. Cette manifestation avait pour objectif de présenter les différentes facettes du projet Interreg DEFIL-Laine et de mettre en exergue les multiples actions réalisées dans ce cadre. Mais aussi (et surtout ?) de remettre en lumière les artistes et artisans, les éleveurs, les transformateurs, tous les acteurs de la filière, leurs produits et leur dynamisme.

Malgré une météo très peu clémentine, le public a répondu présent en nombre à l'invitation. Le programme proposait en effet une grande variété d'activités et d'exposants s'adressant autant aux familles qu'aux professionnels, étudiants ou curieux. Ils ont pu découvrir la tonte, le travail des chiens de troupeaux, une machine à feutrer toute nouvelle, des artisans de grande qualité, l'analyse de la laine au microscope, un spectacle pour enfants et un spectacle de reconstitution historique, etc. De plus, le « Prix Coup de cœur » du concours de design étudiants a été remis à Emel Atolgan, April Tacchini et Zoé Adloff pour leur « Cercueil en feutre de laine et carton », écologique, poétique et utile.

Infos : s.lavigne@pndg.be



Concours Inovanna : la laine mise à l'honneur

INOVANA est le concours régional de la valorisation des agro-ressources. Il récompense depuis 10 ans les acteurs du Grand Est (FR) qui articulent innovation, technologie et écologie.

La remise des prix de l'édition 2019 a eu lieu le 26 novembre dernier à Châlons-en-Champagne, lors du Salon International du non-alimentaire, le SINAL. Et le moins que l'on puisse dire est que la laine a été mise à l'honneur, avec pas moins de 3 projets présentés !

- Le **Parc Naturel Régional de Lorraine** a été finaliste avec un projet d'isolation en laine locale d'une salle des fêtes, projet réalisé dans le cadre de DEFI-Laine.

- **Ophélie Benito**, jeune designer nancéienne, a reçu la mention « **Coup de cœur du jury** » pour sa gamme d'objets enveloppants rembourrés en laine locale à destination des lieux de vie médicalisés. Ce projet a bénéficié du soutien de DEFI-Laine depuis son émergence.
- **De Laine en Rêve**, entreprise d'insertion Meurthe-et-Mosellane, a remporté le « **Prix du dynamisme territorial** » pour sa démarche de valorisation en circuit court de laine locale dans des articles de literie.

Félicitations à eux !

Contact : Marie Barthelemy / marie.barthelemy@vanapa-lorraine.fr : +33(0)3 83 44 08 79

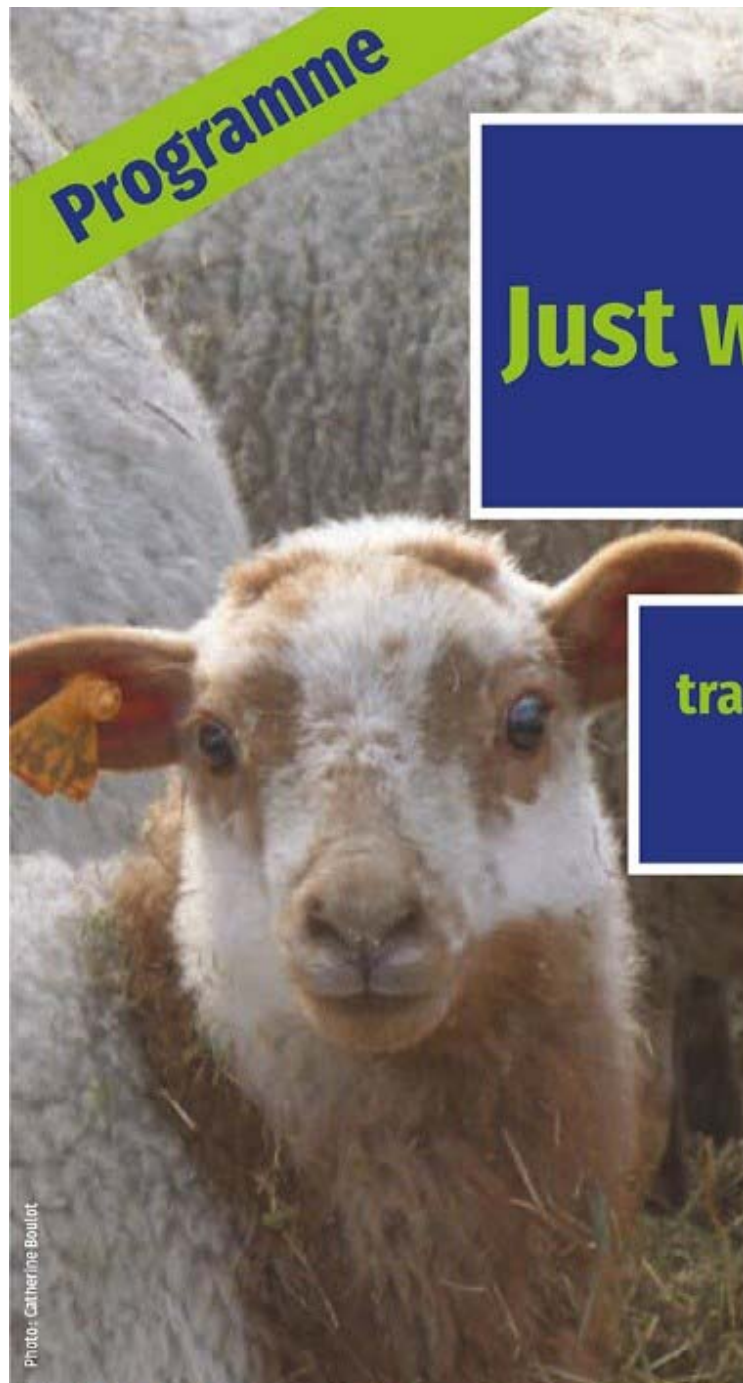


Photo: Catherine Boulot.

Programme

Just wool it !

**Formation
transfrontalière
de 3 jours**



**6 au 8
novembre
2019**

**au Lycée agricole
de Pixérécourt
EPLEFPA 54
[Malzéville, France]**

Une brebis. Une toison. So just wool it !

Mais qu'est-ce qui peut bien réunir 45 personnes venues de Belgique, du Grand-Duché de Luxembourg et de Lorraine à Pix* ? La laine et les moutons, pardi ! Du 6 au 8 novembre, des étudiants et leurs enseignants de l'Institut Provincial d'Enseignement Agronomique (IPEA) de La Reid, de la Haute Ecole de la Province de Liège (HEPL), du Lycée Technique Agricole d'Ettelbruck et du CFA de Mirecourt ont fait le déplacement pour mieux connaître et comprendre la laine et ses enjeux. Avec un mélange de théorie et de pratique : connaissance de la laine, pâturage et biodiversité, comparatif des filières ovines en Grande Région, manipulations des brebis, tonte, tri de laine, visite de l'exploitation agricole de Pixérécourt... 3 jours bien remplis pour sensibiliser les futurs éleveurs et consommateurs à la laine et à l'élevage ovin. Un bilan très positif pour les étudiants et les intervenants ayant participé à cette troisième édition ! Merci à eux !

* Pix = CFPPA et lycée agricole de Nancy-Pixérécourt

Contact : Catherine Boulot – EPLEFPA de Meurthe-et-Moselle – catherine.boulot@educagri.fr
ou Yannick Mousseron – EPLEFPA de Meurthe-et-Moselle – yannick.mousseron@educagri.fr



Les stages avec Jérémy, coiffeur de brebis !

Et oui, coiffer les brebis, ça ne s'improvise pas !! Il faut savoir manier la tondeuse et danser avec sa brebis. Ce sont ces gestes, et d'autres, que l'équipe de Jérémy, Grégory et Thomas, de l'Association des Tondeurs de Moutons (ATM), ont transmis lors de 2 stages de tonte. Des formations organisées par le Tourist Center Clervaux et le CFPPA de Nancy-Pixérécourt (EPLEFPA de Meurthe-et-Moselle). Ainsi, du 25 au 27 novembre, ce sont 14 participants qui se sont initiés à la tonte durant un

stage pour débutants. Ils ont été particulièrement bien accueillis par Henri Duchaux et sa famille à Valmunster (Moselle).

Du 28 au 30 novembre, fini les mains hésitantes et les fausses coupes ! Place à 11 accros de la tonte pour le stage de perfectionnement. Un recrutement de choc pour lequel nous devons beaucoup à Mathieu Toussaint ! Le salon de coiffure allait bon train sous le regard bienveillant des formateurs de l'ATM qui ont fait partager leur savoir-faire ... et leur bonne humeur ! Merci à eux et merci aux éleveurs qui nous ont accueillis à Aspach et à Foulcrey (Moselle).

Contact : Annick Bissener – Tourist Center Clervaux - annick.bissener@touristcenter.lu

Yannick Mousseron – EPLEFPA de Meurthe-et-Moselle – yannick.mousseron@educagri.fr



Des formations techniques pour participer au développement de produits

Pour concevoir et développer de nouveaux produits en laine, il faut connaître la matière "laine", ses étapes de transformation, son potentiel... Il faut aussi maîtriser certaines des techniques qui permettront de créer et fabriquer des produits, des objets, des œuvres. C'est pourquoi la Filière laines, dans le cadre de DEFI-Laine, propose toute une série de formations : connaissance de la laine, teinture végétale, feutre à la machine, Upcyc'laine, initiation au tricot machine ont eu lieu récemment. Plusieurs autres propositions verront le jour en 2020 : perfectionnement et initiation tricot machine, création d'objets en feutre industriel, perfectionnement en feutre à la main, teinture végétale, etc.

Si vous êtes intéressé à participer à ces formations, ou si vous avez une proposition de formation technique à faire, n'hésitez pas à prendre contact avec Romane Pirotte via romane@laines.be



Facebook



Contactez-nous



Transférer

Copyright © 2019 Filière laine asbl, Tous droits réservés
Bienvenue dans l'univers de DEFI-laine – Newsletter juillet 2018

Adresse:

Filière laine asbl
54 Grand'rue
B-6724 Marbehan
Belgium

[Add us to your address book](#)

[se désabonner](#) [modifier vos préférences d'abonnement](#)



www.ropicolors.com
info@ropicolors.com
+32.493.50.73.17